

LIBERIA



Algemeen

Liberia – officieel de Republiek Liberia – ligt aan de West-Afrikaanse kust. Het wordt in het noordwesten begrensd door Sierra Leone, in het noorden door Guinee, in het oosten door Ivoorkust en in het zuiden en zuidwesten door de Atlantische Oceaan. Liberia beslaat 11,1 Mha (miljoen hectare) met in 2024 een bevolking van 5,6 miljoen, of 0,5 personen per ha (Wikipedia en United Nations, 2024).

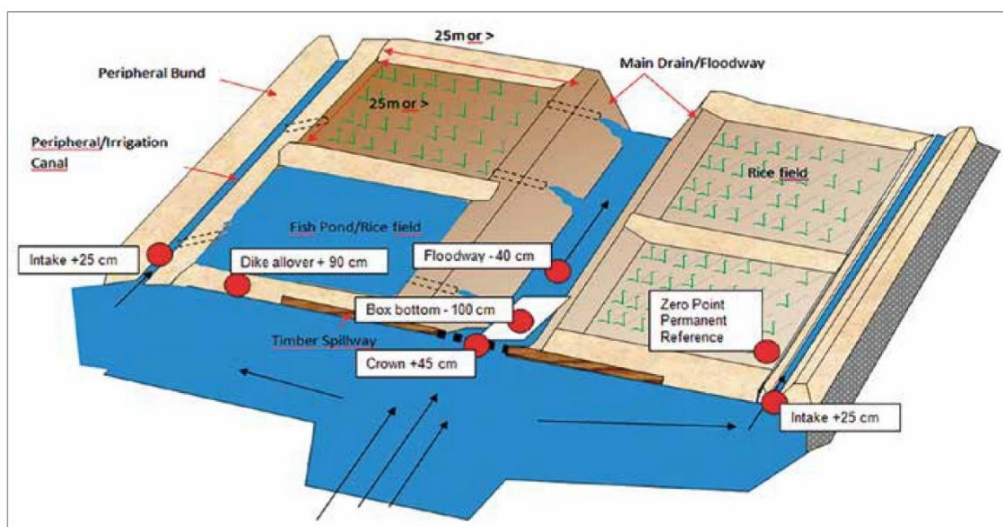
Klimaat en geografie

Bron: esri

Het equatoriale klimaat, in het zuiden van het land, is het hele jaar door warm met hevige regenval van mei tot oktober, met een korte onderbreking van half juli tot augustus. Tijdens de wintermaanden van november tot maart waait droge, met stof beladen wind landinwaarts. Op Cape Mount nabij de grens met Sierra Leone valt de meeste neerslag van het land. De klimaatverandering veroorzaakt in Liberia veel problemen, aangezien het land bijzonder kwetsbaar is voor klimaatverandering. Liberia wordt zowel geconfronteerd met bestaande milieuproblemen als met uitdagingen op het gebied van duurzame ontwikkeling. Vanwege de ligging in Afrika is het kwetsbaar voor extreem weer, de kusteffecten van zeespiegelstijging en veranderende watersystemen en waterbeschikbaarheid (bron: Wikipedia).

Het landschap wordt gekenmerkt door grotendeels vlakke tot glooiende kustvlakten met mangroven en moerassen, die oplopen tot een glooiend plateau en lage bergen in het noordoosten. Tropische regenwouden bedekken de heuvels, terwijl olifantsgras en loofbossen de dominante vegetatie in de noordelijke delen vormen. Het stroomgebied van Liberia heeft de neiging zich in een zuidwestelijk patroon richting de zee te bewegen, terwijl nieuwe regenbuien zich langs het beboste plateau van de landinwaarts gelegen bergketen van Guinée Forestière in Guinee verplaatsen. Door de belangrijkste noordwestelijke grens van Liberia stroomt de Mano rivier het land in, terwijl de zuidoostelijke grens wordt begrensd door de Cavalla rivier. De drie grootste rivieren van Liberia zijn de St. Paul met zijn monding nabij Monrovia, de St. John rivier bij Buchanan en de Cestos rivier, die allemaal uitmonden in de Atlantische Oceaan. De Cavalla is met 510 km de langste rivier van het land (bron: Wikipedia).

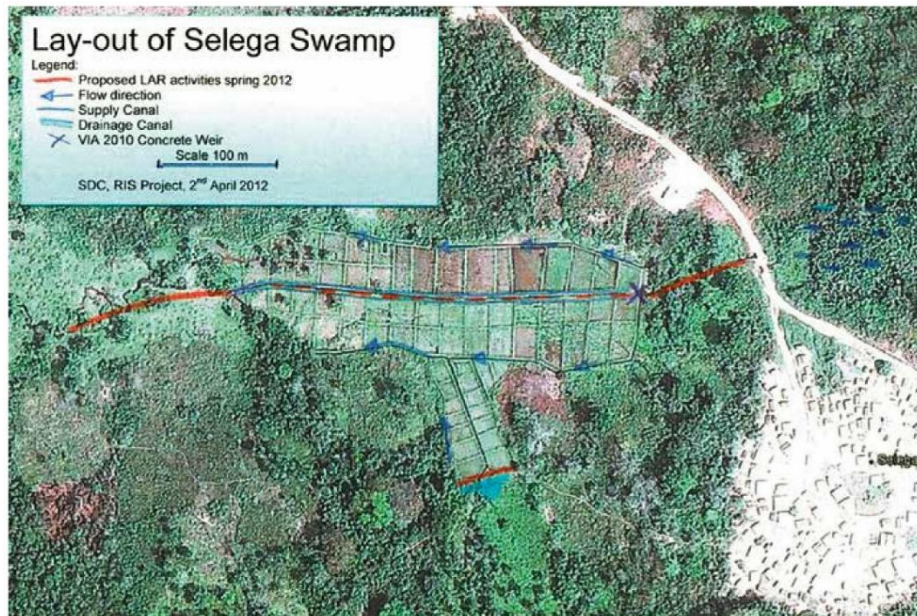
Volgens Fuller *et al.* (2015) schatte het ministerie van Landbouw dat vruchtbare laaglanden bestaande uit moerassen en riviervalleien 20% van de oppervlakte van Liberia bedekken en dat dit betekent dat ongeveer 20 miljoen hectare in principe beschikbaar zou zijn voor laagland landbouw. Ze presenteerden ook een handleiding over het herstel en de ontwikkeling van de rijstteelt in de laaglanden in Liberia. In deze handleiding tonen ze een schematische plattegrond van een rijstpolder (Figuur 1).



Figuur 1. Schematische weergave van een rijstpolder (Fuller *et al.*, 2015)

Bestaande polders

Fuller *et al.* (2015) presenteerden ook een schema van een polder in de Selega Swamp (Figuur 2). Op Google Earth is te zien dat deze polder inderdaad is aangelegd. Daarnaast tonen ze principe tekeningen en dwarsdoorsneden van de onderdelen van het waterbeheersing systeem van een dergelijke polder.



Figuur 2. Polder in de Selega Swamp (Fuller *et al.*, 2015)

Algemene kenmerken van de polder in Liberia zijn weergegeven in Tabel I.

Voorgestelde polders

Er zijn geen voorgestelde polders geïdentificeerd.

Locatie van de polder in Liberia zoals aangegeven op de Wereld polderkaart

De ligging van de polder in Liberia is weergegeven in Figuur 3.



Figuur 3. Ligging van de polder in Liberia (bron: esri – Batavialand)

Referenties

Fuller, G.M., B. Strebel, S.Z. Subah and J.T. Moore, 2015. *Rehabilitation and development of integrated lowland rice farming in Liberia. Technical manual for irrigable lowland development in Liberia*. Ministry of Agriculture. Monrovia, Liberia.

United Nations, Department of Economic and Social Affairs, Population Division. 2024. *World Population Prospects, medium prognosis. The 2024 revision*. New York, USA.

Bart Schultz

Lelystad, augustus 2024

Tabel I. Algemene karakteristieken van de polder in Liberia

Naam	Inpoldering	Oppervlakte in ha	Type *)	Breedtegraad	Lengtegraad	Niveau in m+MSL	Grondgebruik
Polder in Selega Swamp			RLL	8° 24' N	9° 43' W		Landbouw
Totaal							

*) RLL = ingepolderd laagland; LGS = bedijking; DL = droogmakerij